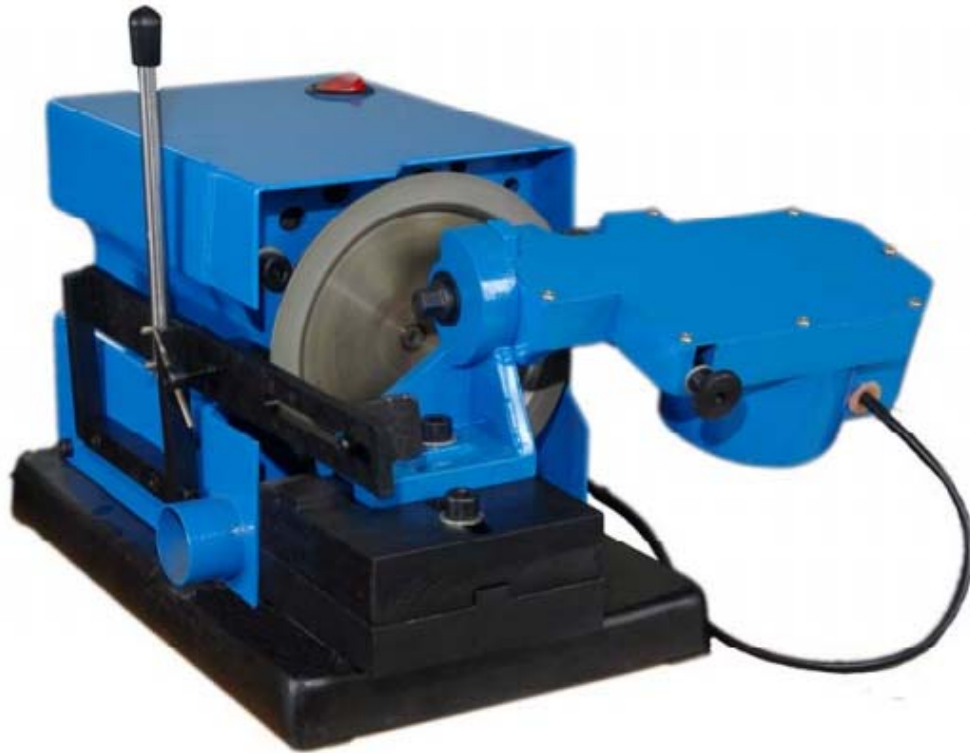


高精度钨极磨尖机

TM-2

TONKS



功率：100W

电源：220V 50HZ

可磨削角度：20-90°（可定制其他角度）

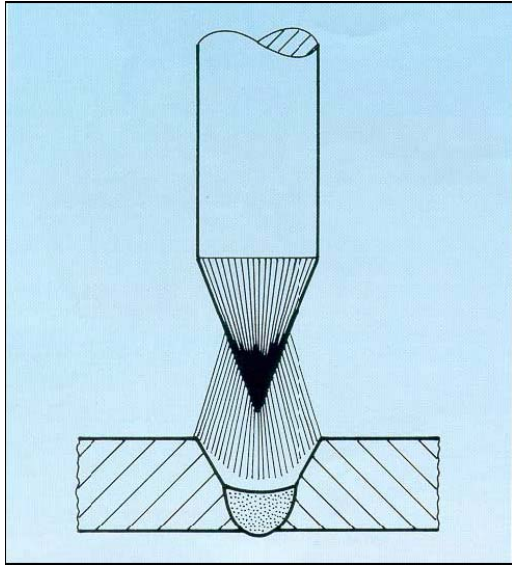
可夹持直径：1-6mm（可定制 6-10mm 直径）

切断功能：有

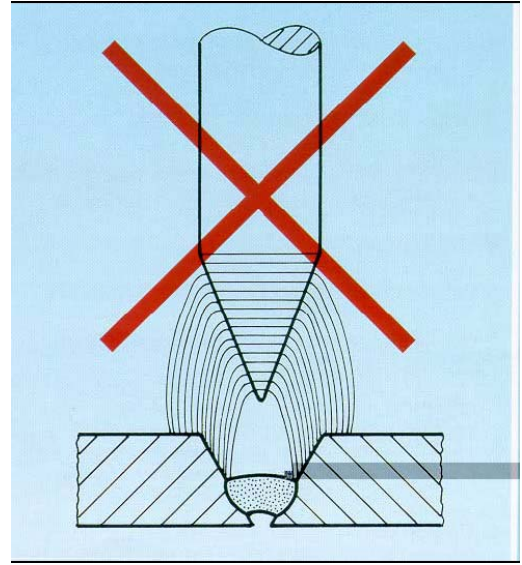
磨尖精度：±0.5°

自动磨削，纵向磨尖。

销售价格：8500 元（含增值税）。



纵磨钨极，电弧集中，得到漂亮且狭窄的熔池



横磨钨极，环形的热量扩大了熔池，容易造成咬边

